

# ДИЗАЙН-ПРОЕКТ ФИРМЕННОГО СТИЛЯ «ПАРКА СЕВЕРНЫХ ЖИВОТНЫХ»

Автор: студентка 2 курса направления «Графический дизайн»  
Ленинградского Государственного Университета им.А.С. Пушкина  
Юркина Вероника Евгеньевна  
Руководитель: доцент кафедры культурологии и искусства,  
член Союза Художников и Союза Дизайнеров,  
Игорь Владимирович Ключкин

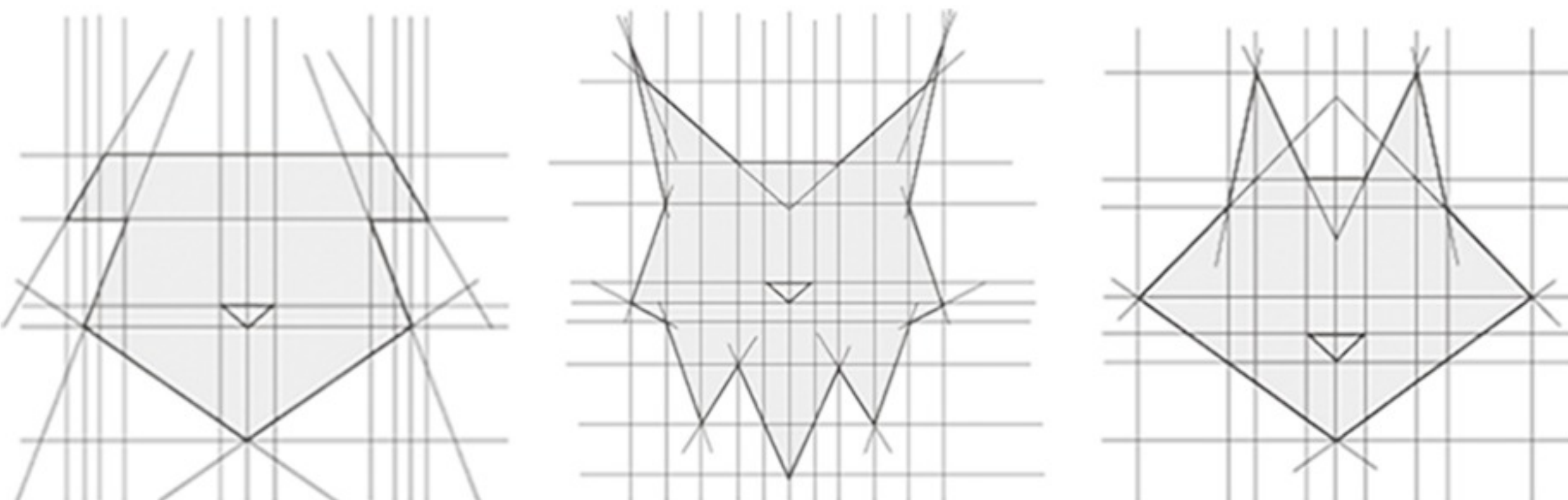


## 1. ЛОГОТИП



1) Первоначальный вариант логотипа. Идея - геометричные образы северных животных, чьи очертания визуально последовательно складываются в один, словно мозаика. Может использоваться как вертикальный знак без шрифтовой составляющей

## 2. ПОСТРОЕНИЕ СОСТАВЛЯЮЩИХ ЛОГОТИПА



2) Вариант логотипа, адаптированный для горизонтального расположения (например, на входной вывеске парка), может использоваться как с шрифтовой составляющей, так и отдельно в качестве товарного знака

## 3. ШРИФТОВОЕ РЕШЕНИЕ

**Arturo Regular** для логотипа и заголовков

Aa Bb Cc Dd Ee Ff Gg Hh  
Аа Бб Вв Гг Дд Ее Ёё Жж

**Involve semibold** для основного текста

Aa Bb Cc Dd Ee Ff Gg Hh  
Аа Бб Вв Гг Дд Ее Ёё Жж  
0 1 2 3 4 5 6 7 8 9

## 4. ЦВЕТОВОЕ РЕШЕНИЕ



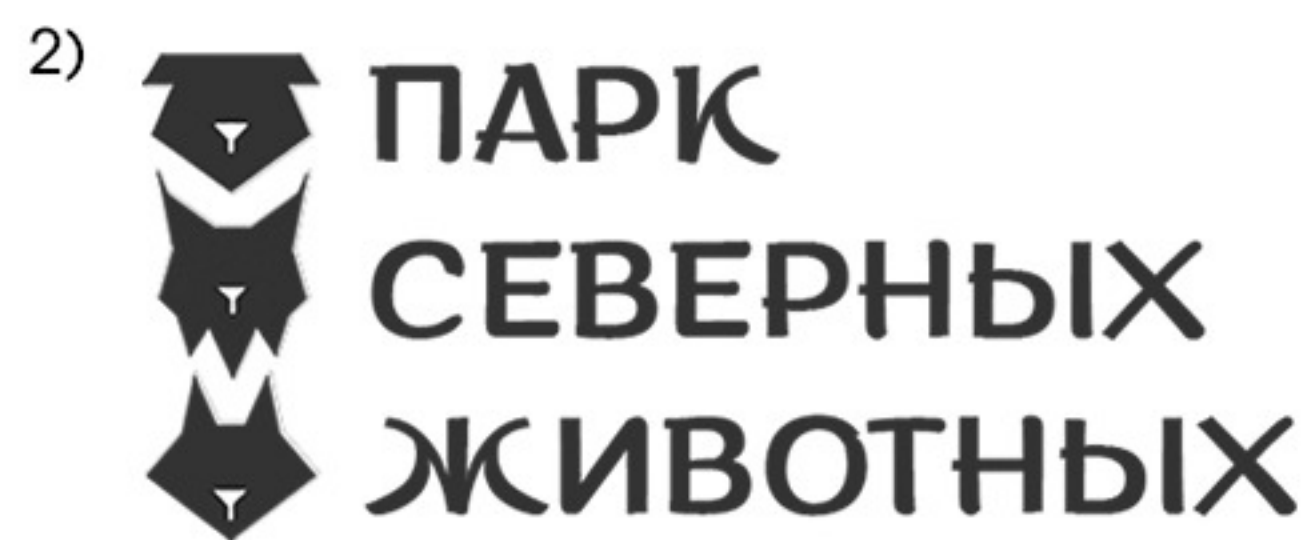
### ДОПОЛНИТЕЛЬНЫЕ ЦВЕТА И ПАТТЕРН



## 5. ЛОГОТИП И ТОВАРНЫЙ ЗНАК



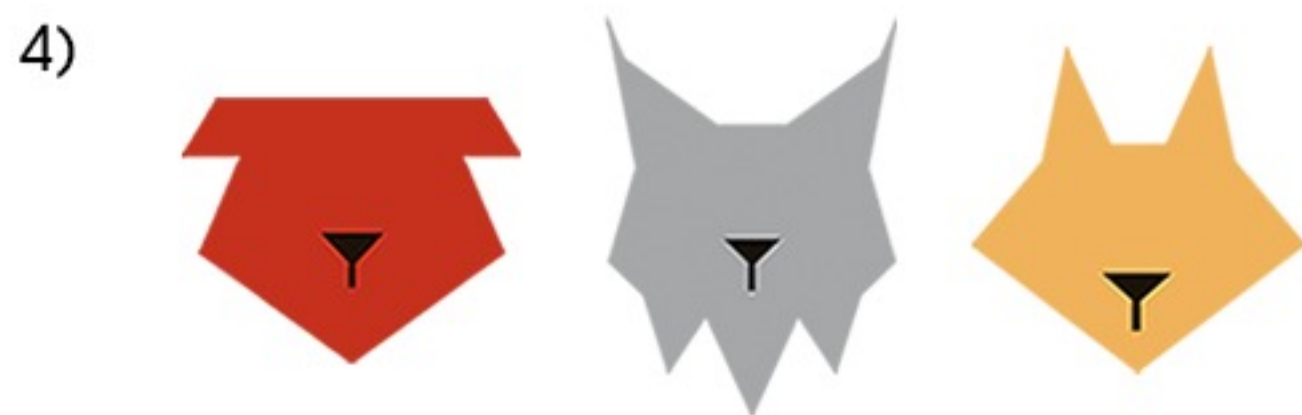
Логотип цветной



Логотип ч/б



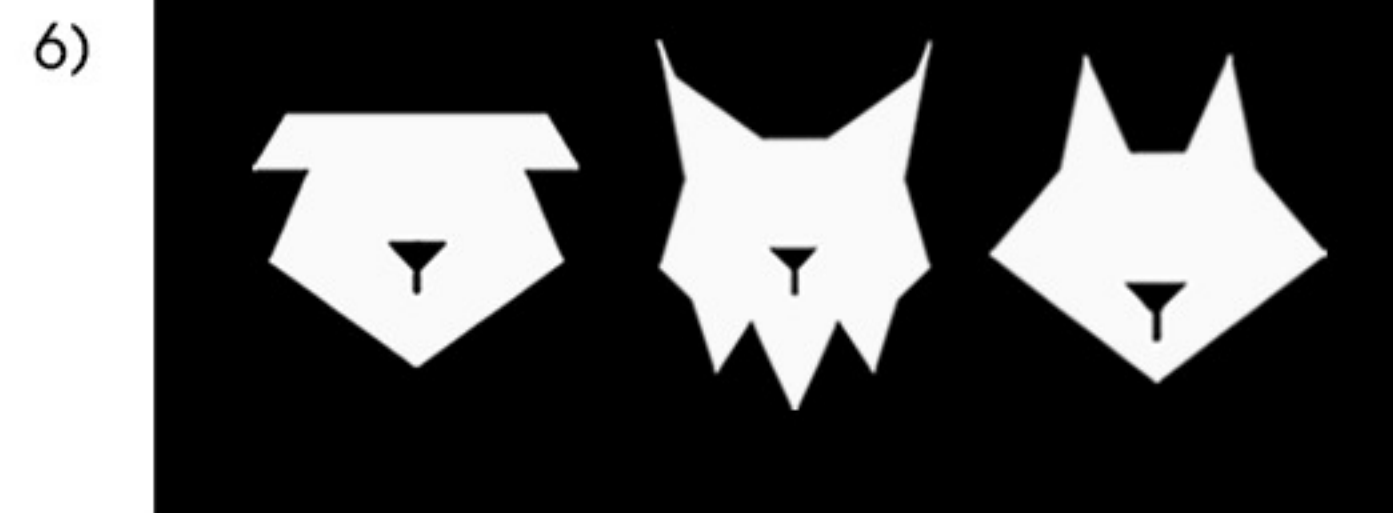
Логотип выворотка



Товарный знак цветной



Товарный знак ч/б



Товарный знак выворотка



6. ПРИМЕР ОФОРМЛЕНИЯ  
ПОСТАМЕНТА В ПАРКЕ  
С ИСПОЛЬЗОВАНИЕМ ЛОГОТИПА



7. ПРИМЕР ОФОРМЛЕНИЯ  
ВХОДНОЙ ГРУППЫ ПАРКА  
С ИСПОЛЬЗОВАНИЕМ  
ГОРИЗОНТАЛЬНОЙ ВЕРСИИ ЛОГОТИПА  
И ФИРМЕННЫХ ЦВЕТОВ

## 8. ДЕРЕВНИ ЖИВОТНЫХ

На этапе разработки оформления деревень животных были отобраны наиболее распространенные виды (в случае дальнейшего сотрудничества, деревни могут быть изменены по требованиям заказчика).

Названия чётко отражают, кто обитает в той или иной деревне.

Внешний вид иконок для деревень создан на основе логотипа: те же геометричные формы и фирменные цвета.

В дальнейшем иконки могут быть использованы не только в оформлении деревень и навигации парка, но еще и в сувенирной продукции. (см.далее).



**РЫСЬЯ  
ДЕРЕВНЯ**



**МЕДВЕЖЬЯ  
ДЕРЕВНЯ**



**ОЛЕНЬЯ  
ДЕРЕВНЯ**



**ЗАЯЧЬЯ  
ДЕРЕВНЯ**



**ПТИЧЬЯ  
ДЕРЕВНЯ**



**ЛИСЬЯ  
ДЕРЕВНЯ**



**ЛЬВИНАЯ  
ДЕРЕВНЯ**



**ЛОСИНАЯ  
ДЕРЕВНЯ**



9. ПРИМЕР ОФОРМЛЕНИЯ  
НАВИГАЦИИ ПАРКА

## 10. НАВИГАЦИЯ ПАРКА

На основе приложенного плана территории и разработанных деревень была создана КОНЦЕПЦИЯ навигации парка.

Может быть изменена по желанию заказчика и в соответствии с дальнейшим реальным проектом.

### ПАРК СЕВЕРНЫХ ЖИВОТНЫХ

## ВНУТРЕННЯЯ НАВИГАЦИЯ



### УСЛОВНЫЕ ОБОЗНАЧЕНИЯ



ВЫ НАХОДИТЕСЬ ЗДЕСЬ



ЗОНАЛЬНАЯ ТЕРРИТОРИЯ  
«ДЛЯ ЛЮДЕЙ»



ЗАЯЧЬЯ  
ДЕРЕВНЯ



ОЛЕНЬЯ  
ДЕРЕВНЯ



ЛОСИНАЯ  
ДЕРЕВНЯ



МЕДВЕЖЬЯ  
ДЕРЕВНЯ



ВХОД НА ТЕРРИТОРИЮ  
ПАРКА



ЗОНАЛЬНАЯ ТЕРРИТОРИЯ  
«ДЛЯ ЖИВОТНЫХ»



ЛИСЬЯ  
ДЕРЕВНЯ



РЫСЬЯ  
ДЕРЕВНЯ



ЛЬВИНАЯ  
ДЕРЕВНЯ



ПТИЧЬЯ  
ДЕРЕВНЯ



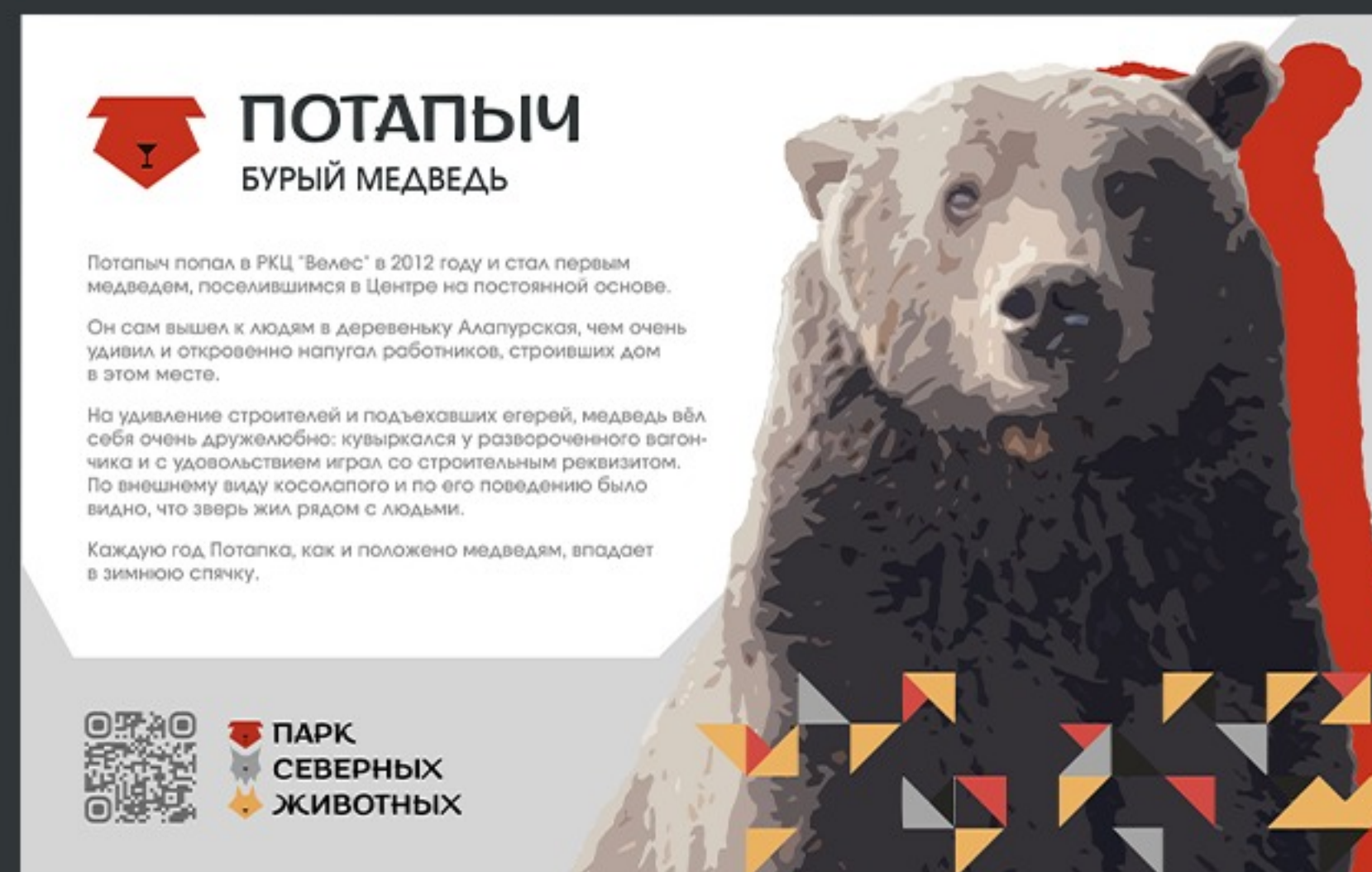
## 11. ИНФОРМАЦИОННЫЕ ЩИТЫ

В общей стилистике с использованием фирменных цветов были разработаны информационные щиты.

Сверху слева - правила поведения.

Справа и снизу - стенды с информацией о животных, которые будут расположены около вольера.

В верхнем левом углу щита находится иконка деревни, в которой обитает животное, затем крупным шрифтом кличка, а ниже - его вид. На щите присутствует краткое описание особи и её изображение. В нижнем углу QR-код, который ссылает на официальный сайт парка с подробной информацией об обитателе вольера.



## 12. ПРИМЕРЫ РАЗМЕЩЕНИЯ ИНФОРМАЦИОННЫХ ЩИТОВ

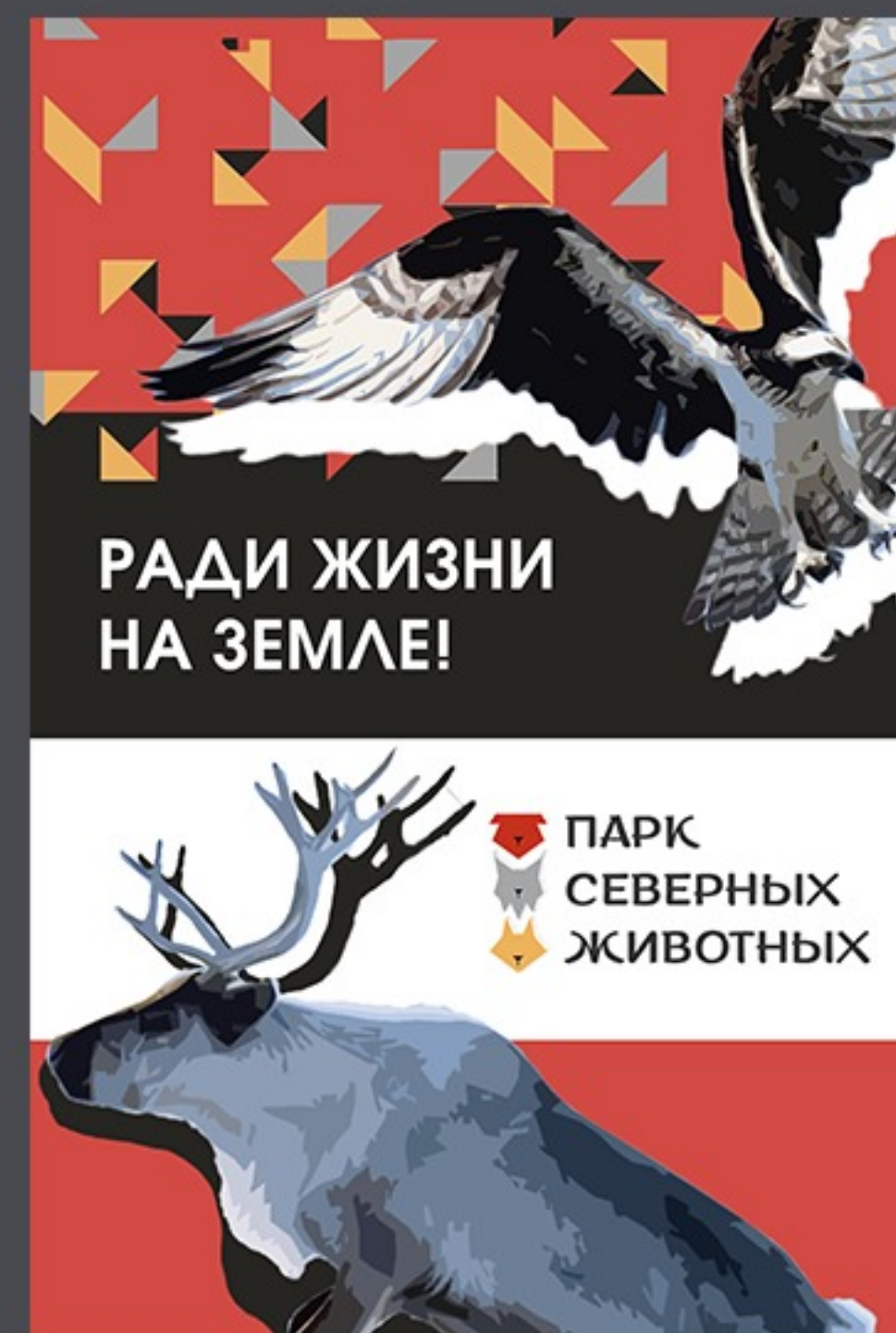
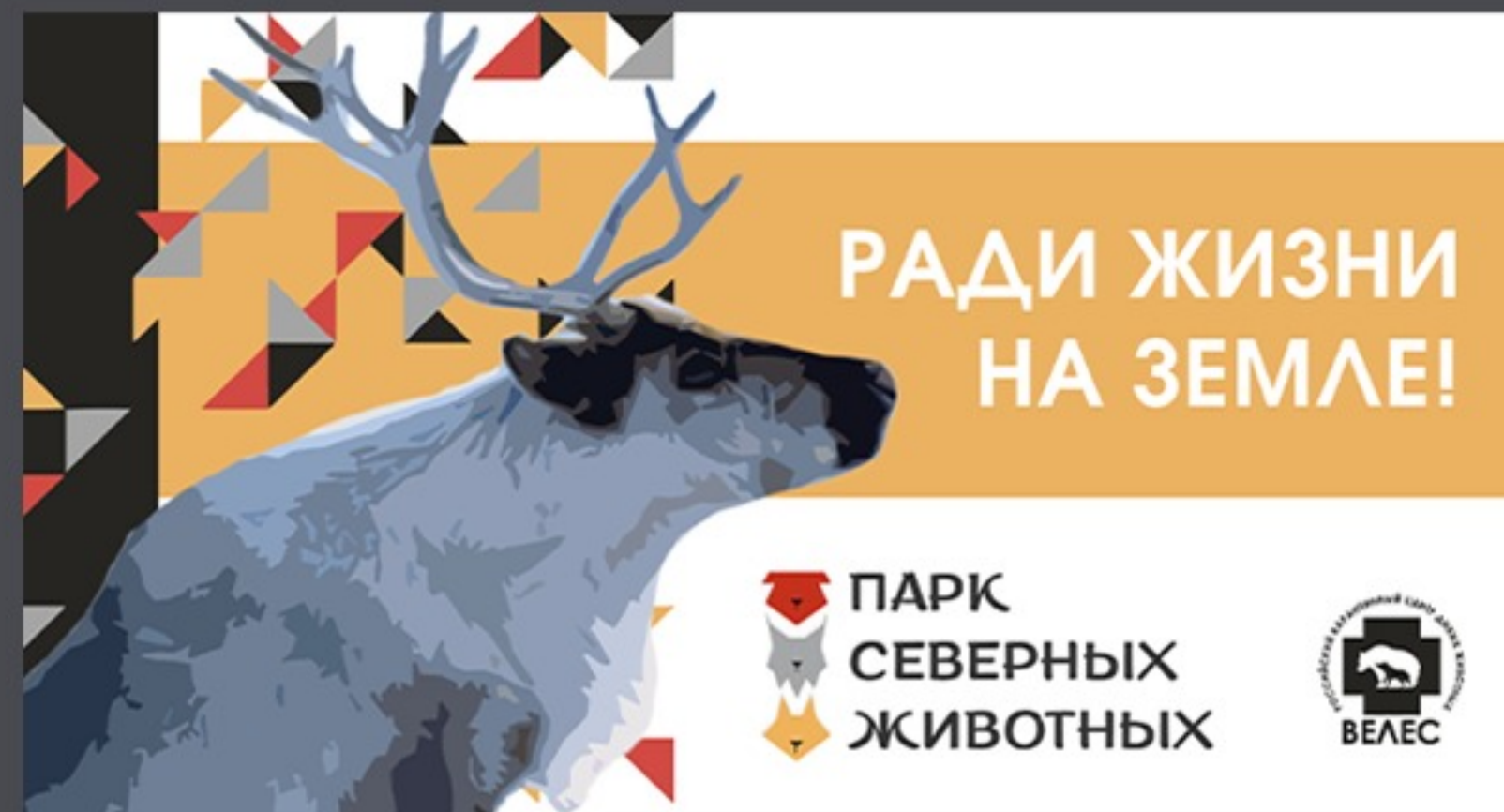
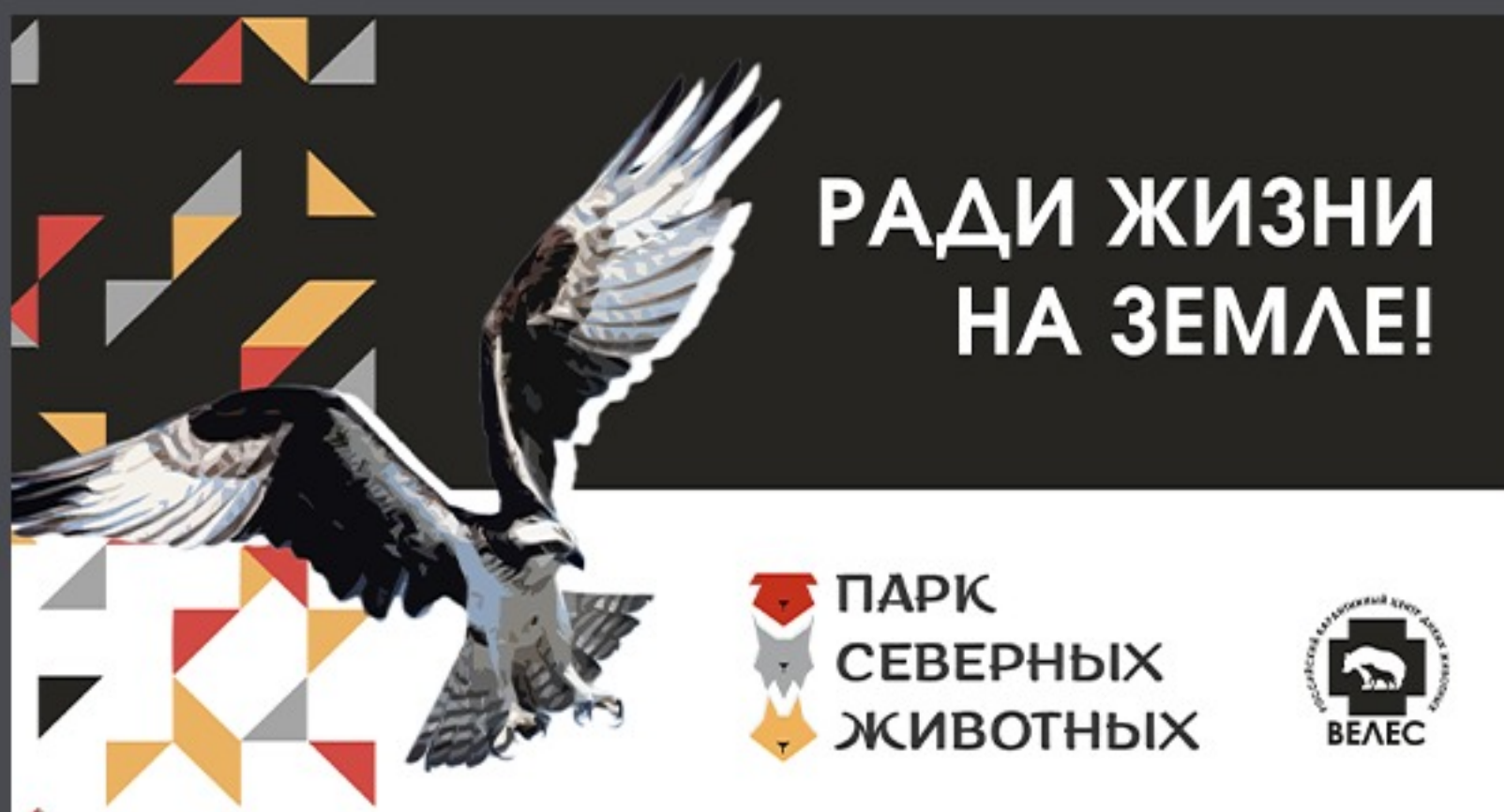


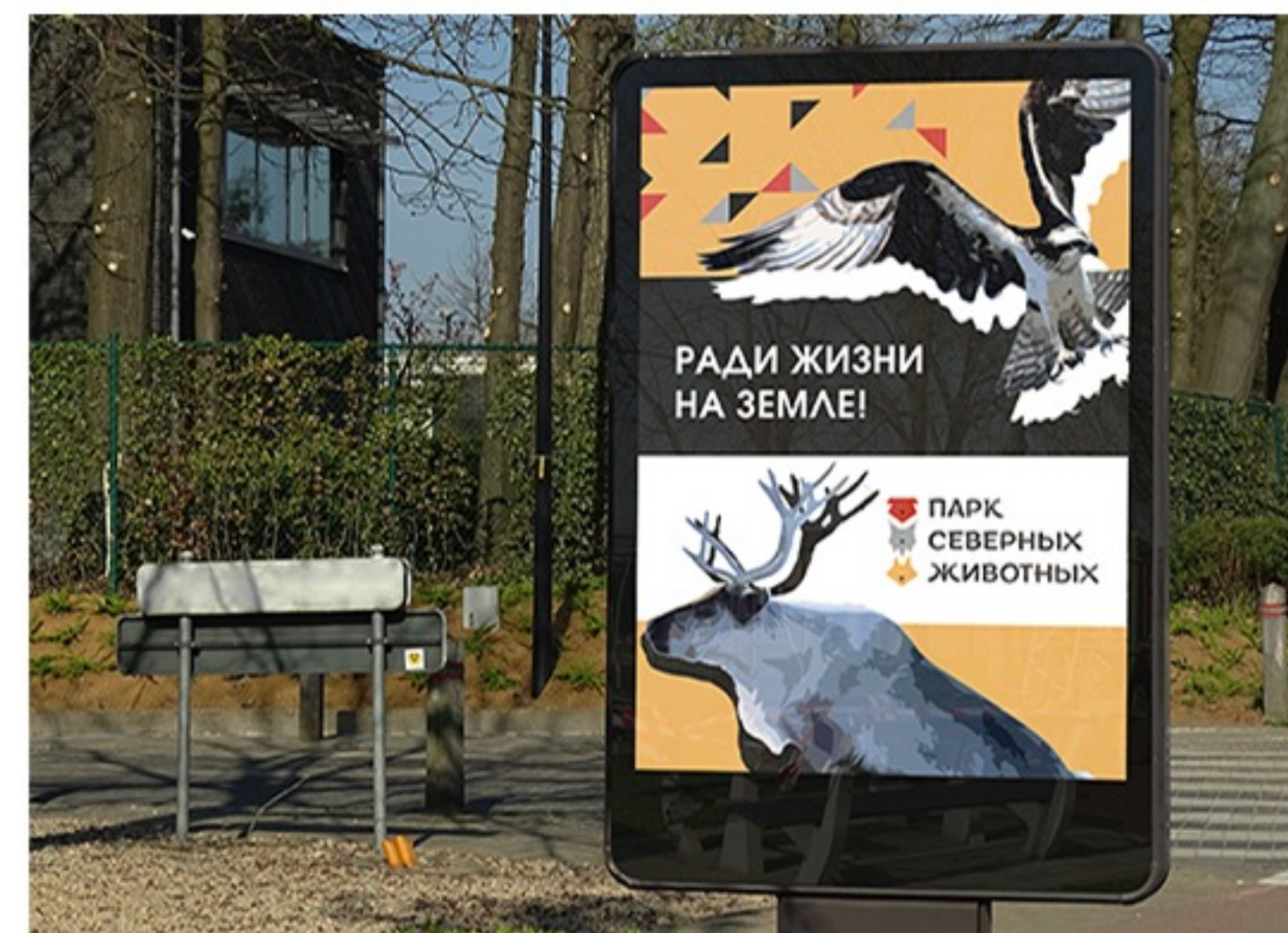
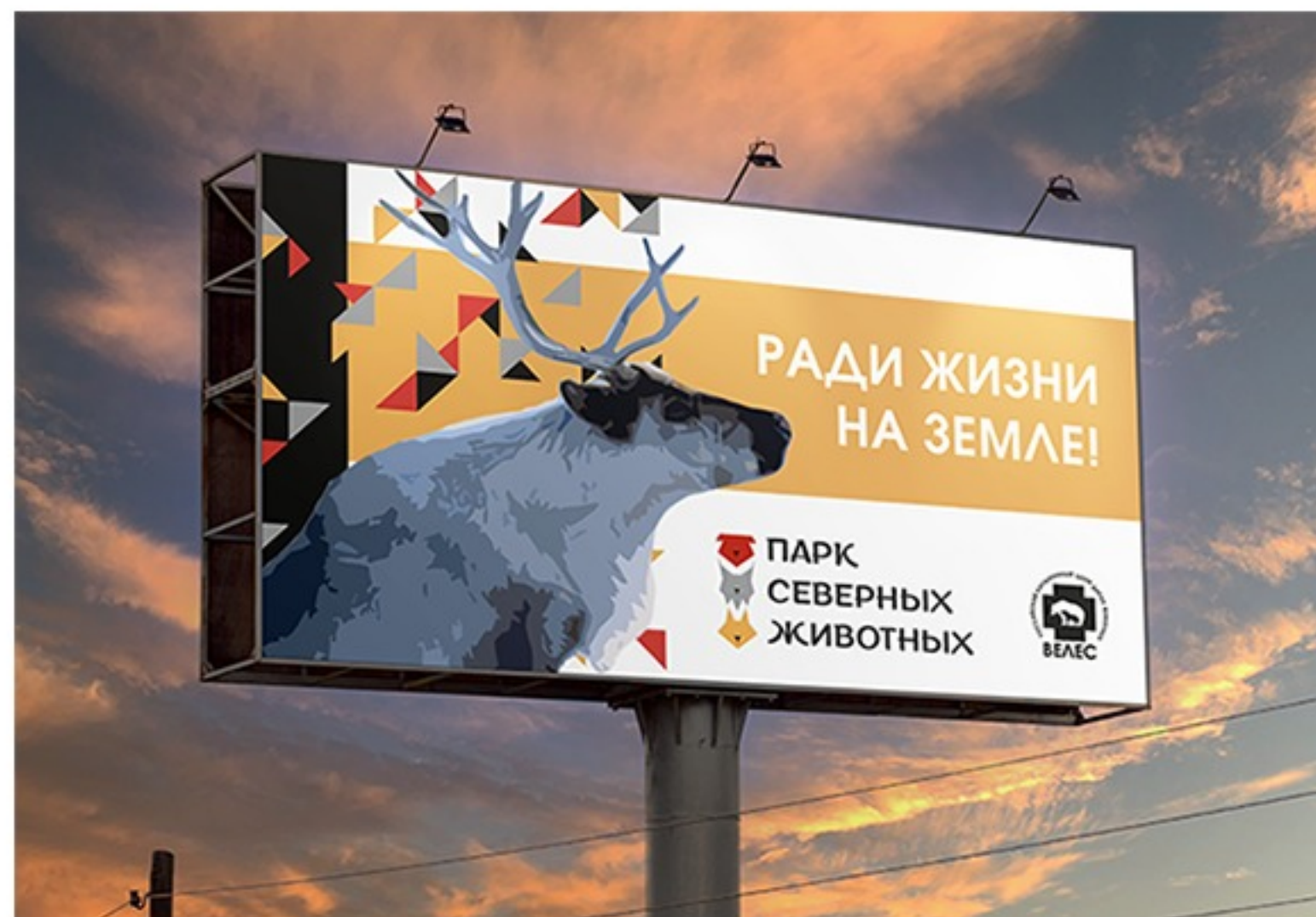
### 13. РЕКЛАМНЫЕ ЩИТЫ

В общей стилистике с использованием фирменных цветов и шрифтов, логотипа и слогана парка, а также изображений северных животных были разработаны рекламные щиты.

Сверху расположены примеры горизонтальных щитов (билбордов)

Снизу - вертикальные рекламные стенды (для остановок, метро и т.д.)





14. ПРИМЕРЫ РАЗМЕЩЕНИЯ  
РЕКЛАМНЫХ ЩИТОВ



## 15. ОФОРМЛЕНИЕ БУМАЖНОЙ ПРОДУКЦИИ:

- 1) ВИЗИТКИ
- 2) БЛАНКИ
- 3) КОНВЕРТ
- 4) ВХОДНОЙ БИЛЕТ



16. ОФОРМЛЕНИЕ СУВЕНИРНОЙ  
ПРОДУКЦИИ: ШОППЕРЫ



## 17. ОФОРМЛЕНИЕ СУВЕНИРНОЙ ПРОДУКЦИИ: ФУТБОЛКИ

(Подойдёт как в качестве сувенира, так и может служить униформой для сотрудников)



## 18. ОФОРМЛЕНИЕ СУВЕНИРНОЙ ПРОДУКЦИИ: ЗОНТ ДЕТСКИЙ

Яркий, маленький зонт для детей.  
Использованы фирменные цвета  
и иконки всех деревень животных







## 19. ОФОРМЛЕНИЕ СУВЕНИРНОЙ ПРОДУКЦИИ: ЗОНТ (БОЛЬШОЙ)

Минималистичный, большой зонт.  
Использованы фирменные цвета  
и иконки всех деревень животных.





## 20. ОФОРМЛЕНИЕ СУВЕНИРНОЙ ПРОДУКЦИИ: РУЧКИ

Примеры продукции в двух цветовых вариантах:

- 1) серебряная с цветным лого
- 2) монохромная: черная с белым лого



**СПАСИБО ЗА ВНИМАНИЕ!**

