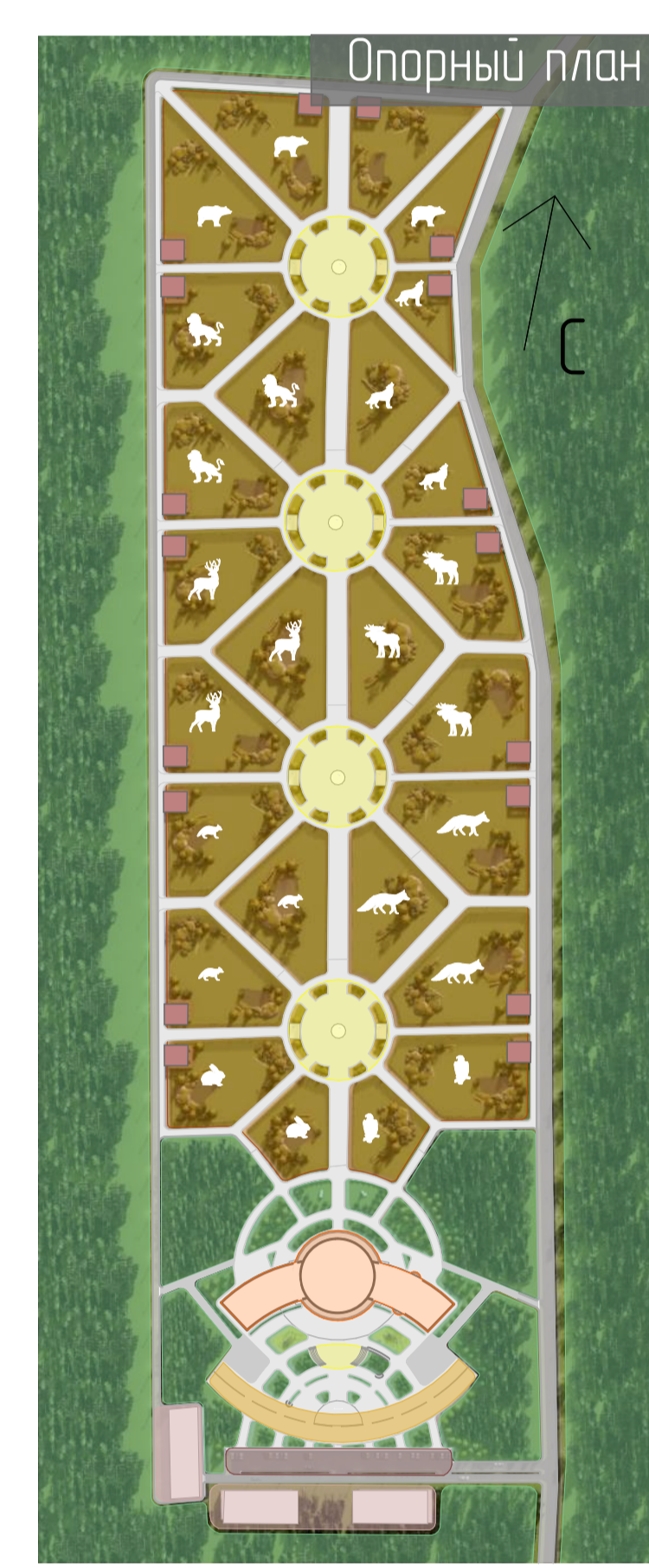


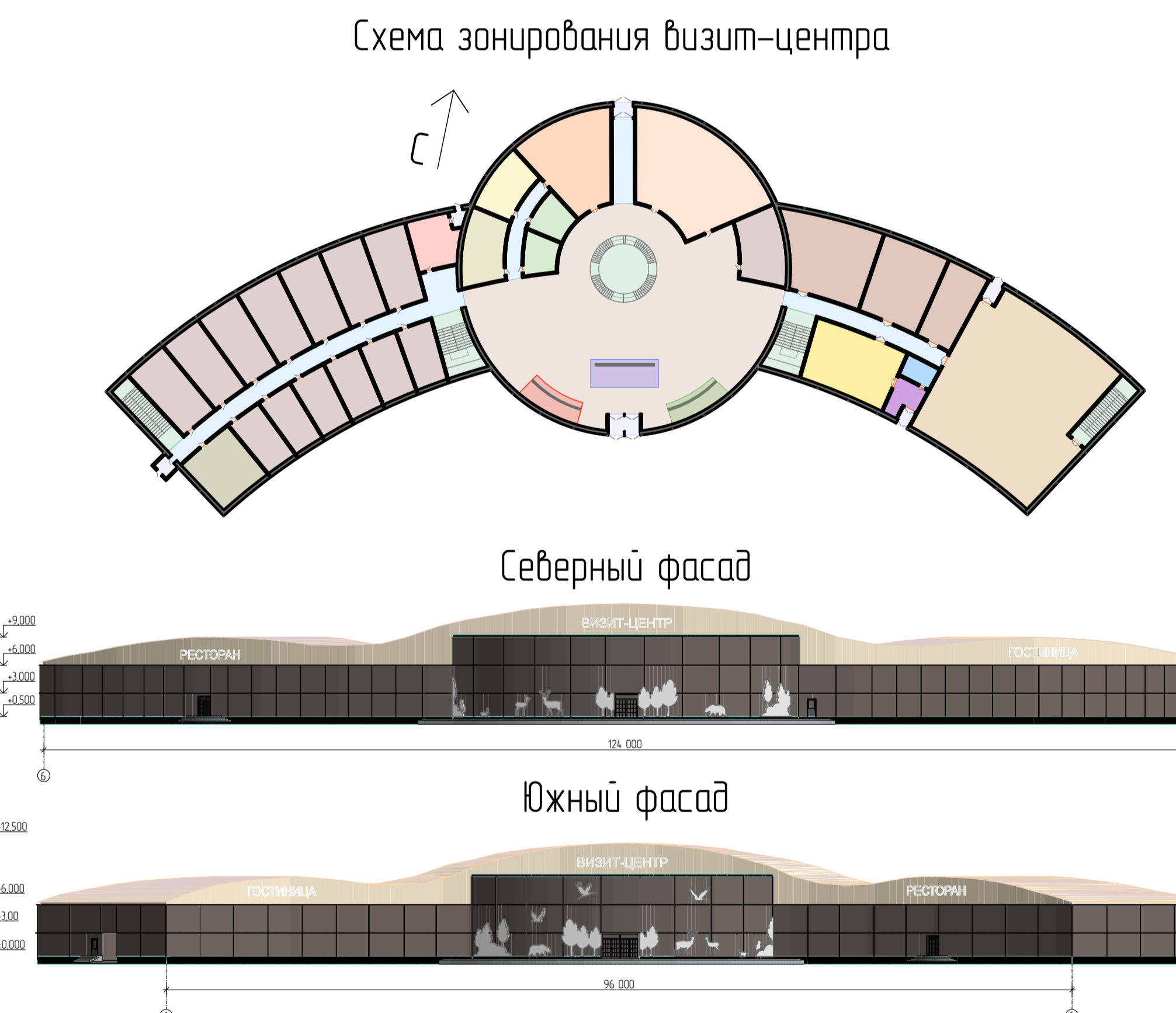
Концепция пространственного решения и благоустройства территории "Парка северных животных"



- 1 - Навигационный стенд
- 2 - Фудкорт
- 3 - Навигационная арка
- 4 - Центральная тропа
- 5 - Технический проезд
- 6 - Технический проезд
- 7 - Парковка
- 8 - Входная арка
- 9 - Светящаяся скульптура
- 10 - Амфитеатр
- 11 - Детская площадка
- 12 - Разворотные площадки
- 13 - Визит-центр
- 14 - Скульптура

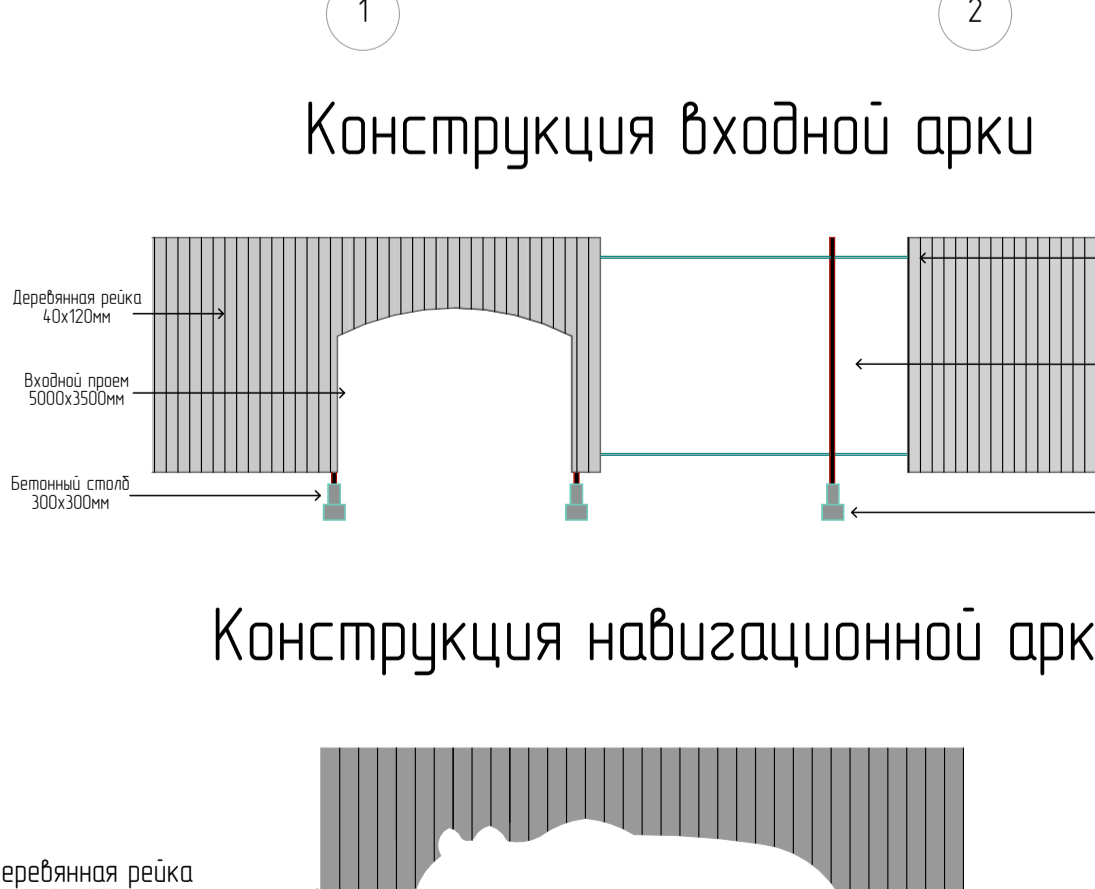
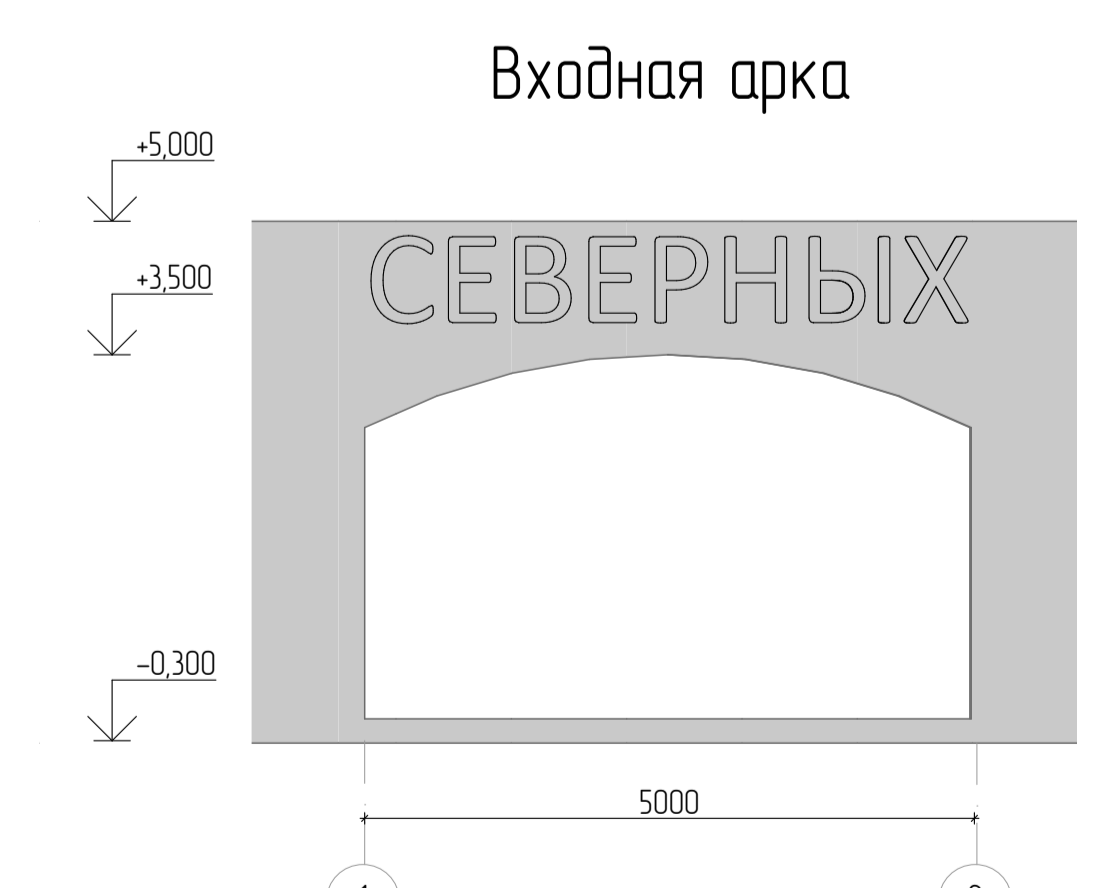
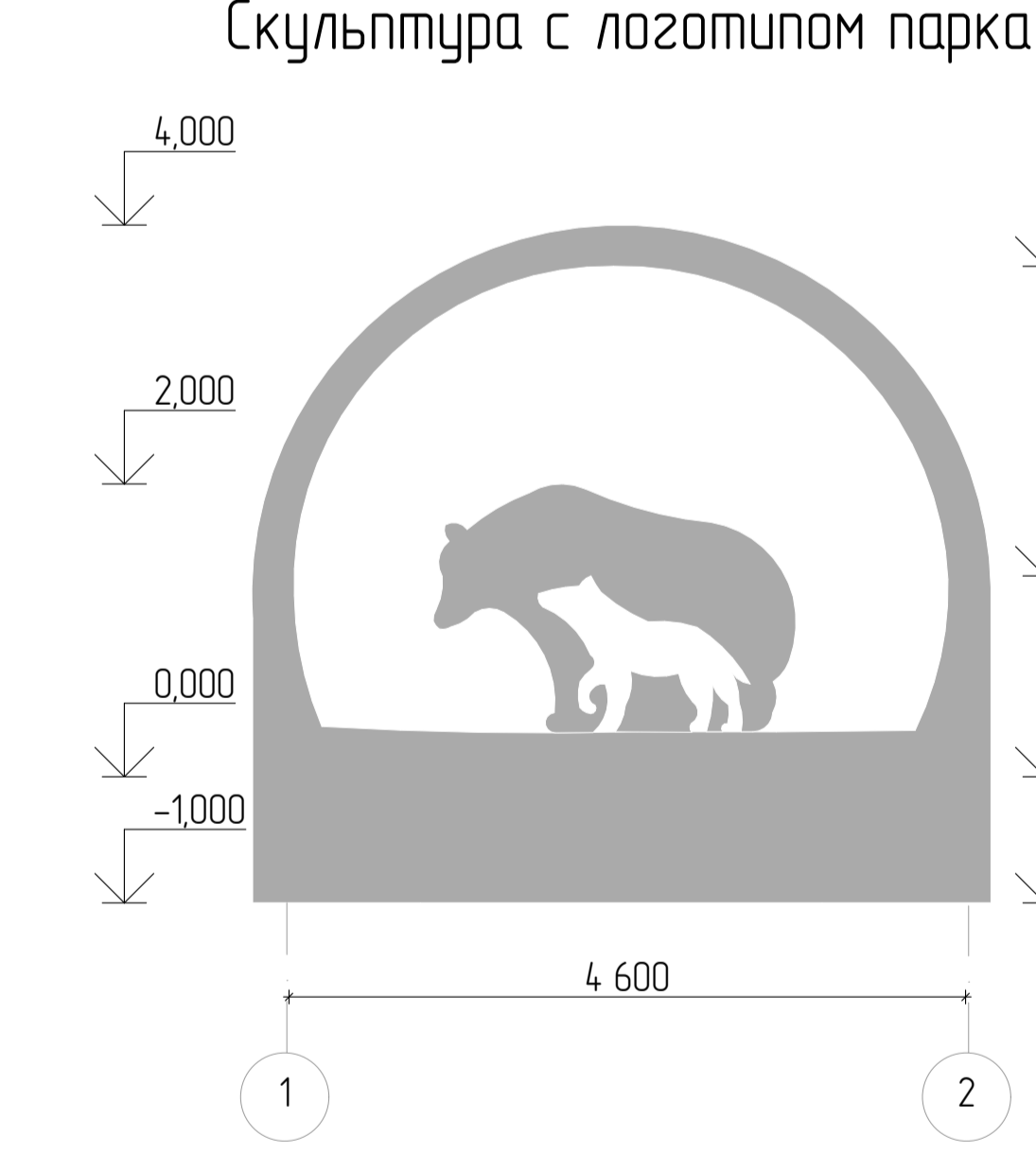
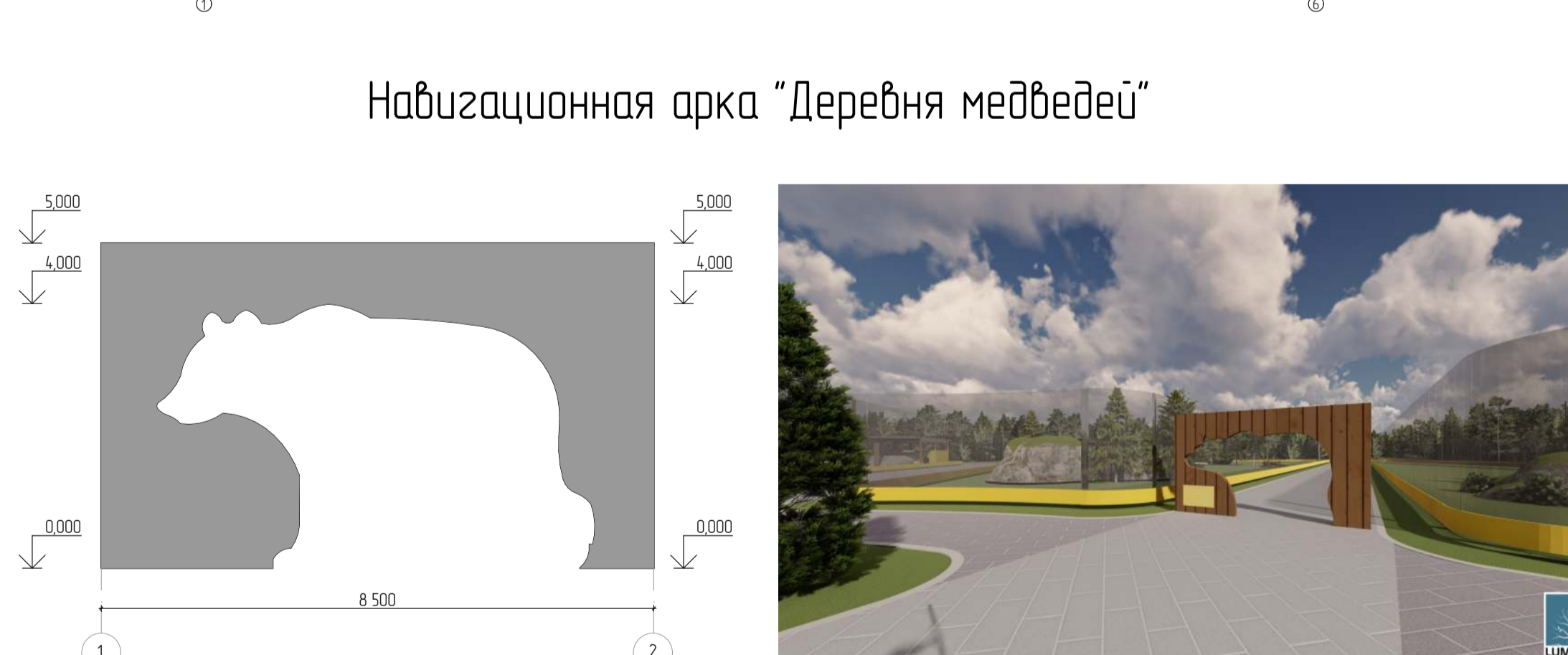
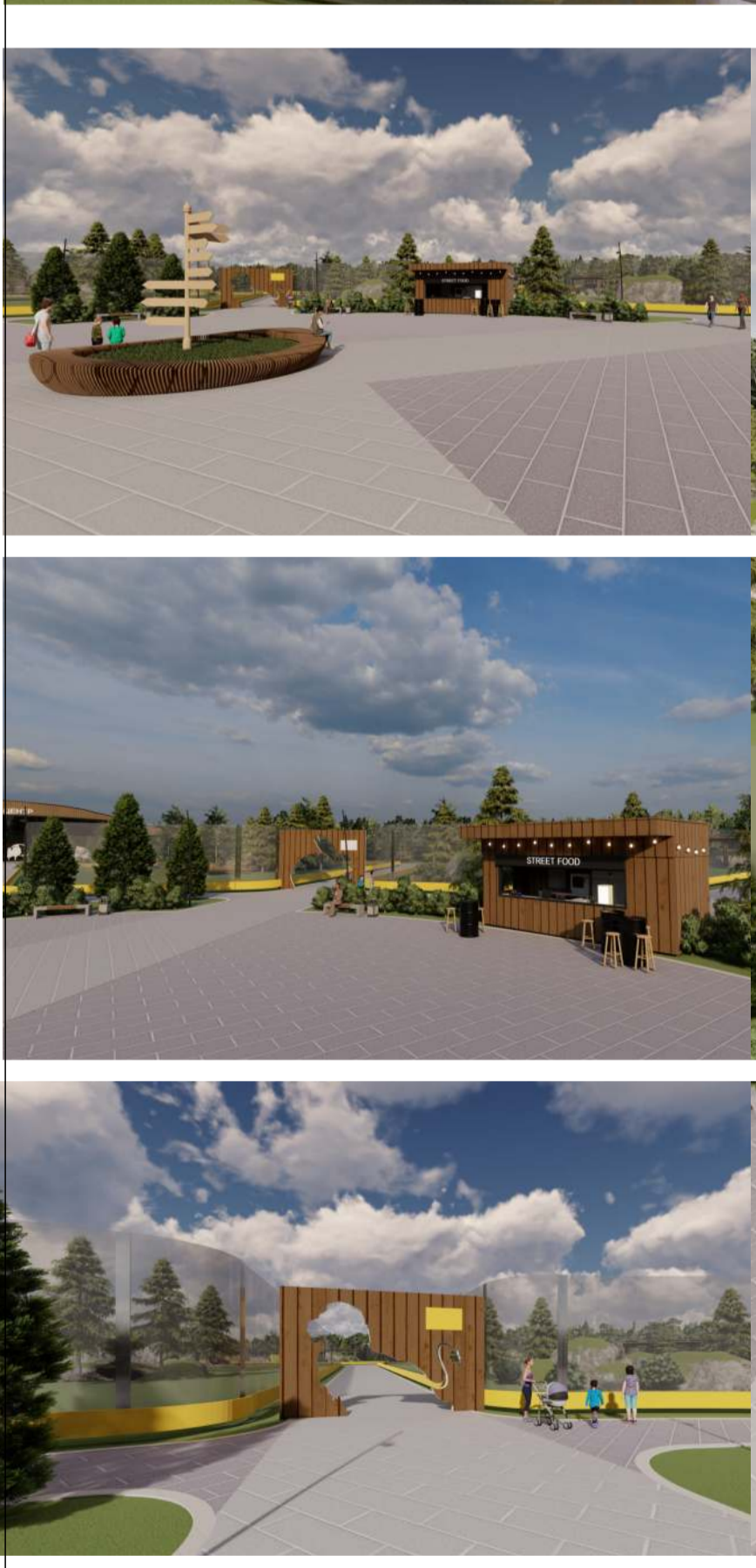
Экспликация

- Техническая зона
- Зона парковки
- Зона вет.клиники
- Входная зона
- Транзитная зона
- Зона амфитеатра
- Зона визит-центра
- Зона узловой площадки
- Зона вольеров
- Зона озеленения
- Домики для животных
- Вид животного для размещения



Экспликация

- Главный холл
- Коридор
- Лестница
- Мед. служба
- Актовый зал
- Конференц зал
- Инструкторская
- Учебный кабинет
- Тех. помещения
- Администрация
- Ресепшен
- Гостиничный номер
- Общ. пространство
- Ресторан
- Хранилище
- Вестибюль
- Тамбур
- Хоз. блок
- Ресепшен
- Фудкорт
- Сувенирная лавка



Имя: "Парк северных животных"				Страницы:	Листы:
Расшифровка: "Парк северных животных"				4	2
ИЗМ.	ЛИСТ	ИЗМЕНЕНИЯ	ДАТА	Исполнитель:	Листов:
				Разработчик: Козловский ИВ	2
				Конструктор: Бульчев МВ	
				Руководитель: Бульчев МВ	

ГАПОУ ККАСЦТ